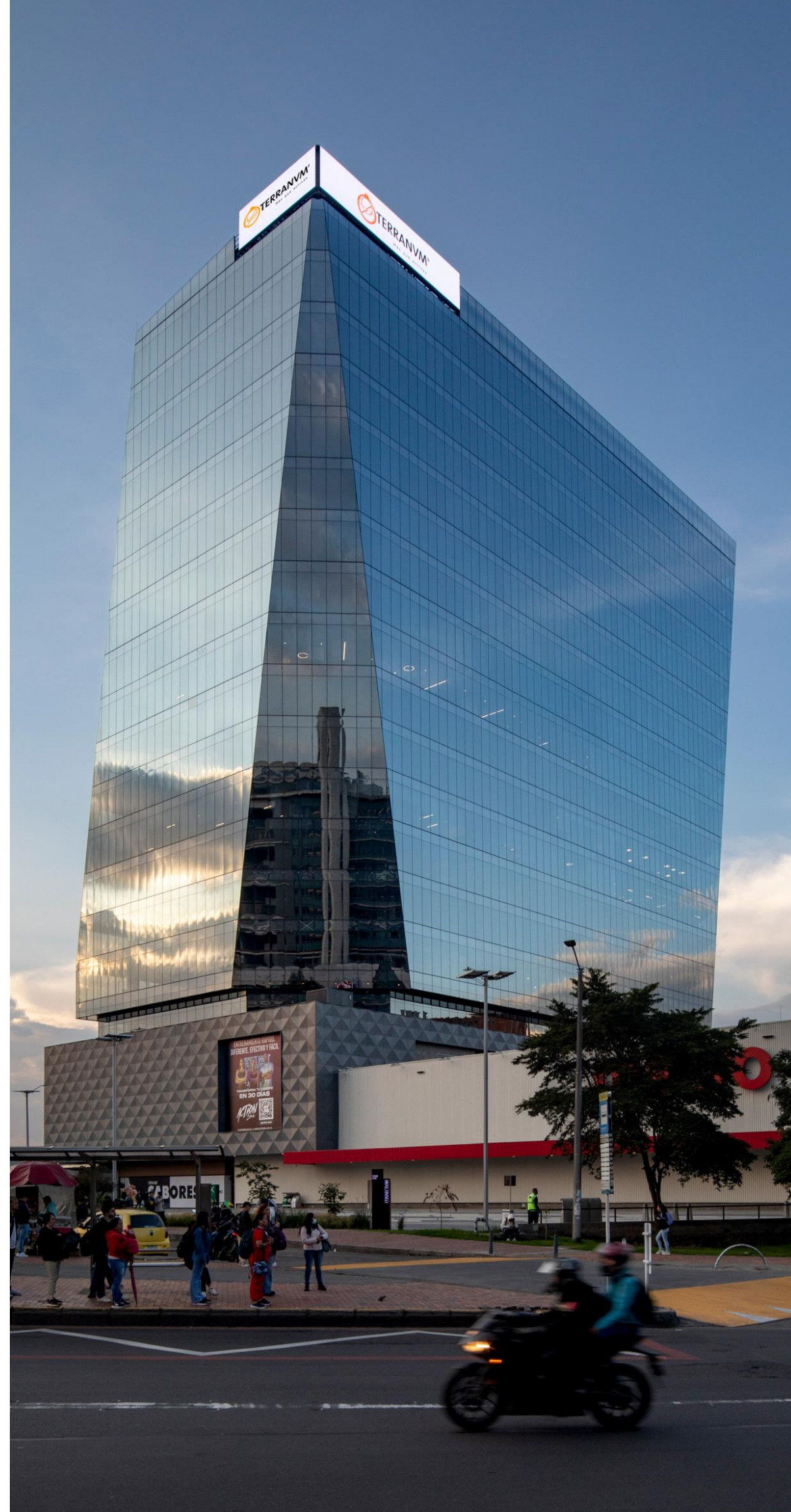


CONNECTA80

Conexión empresarial

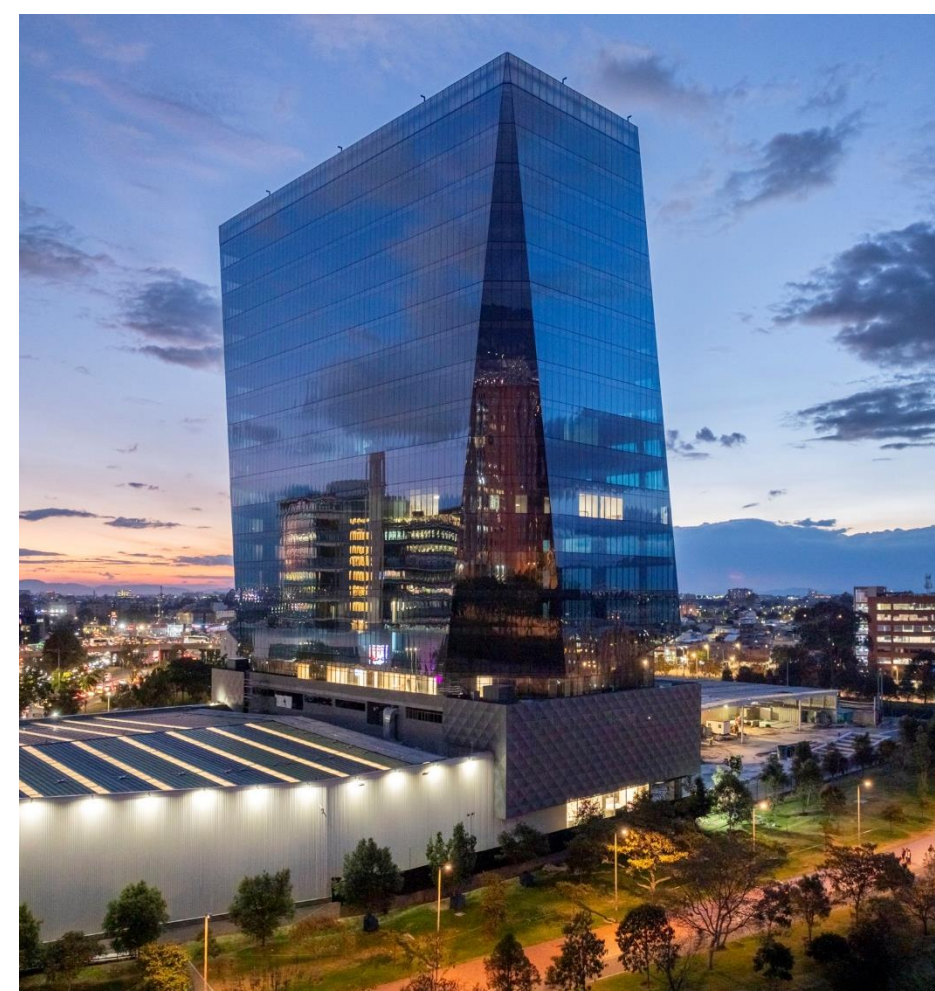
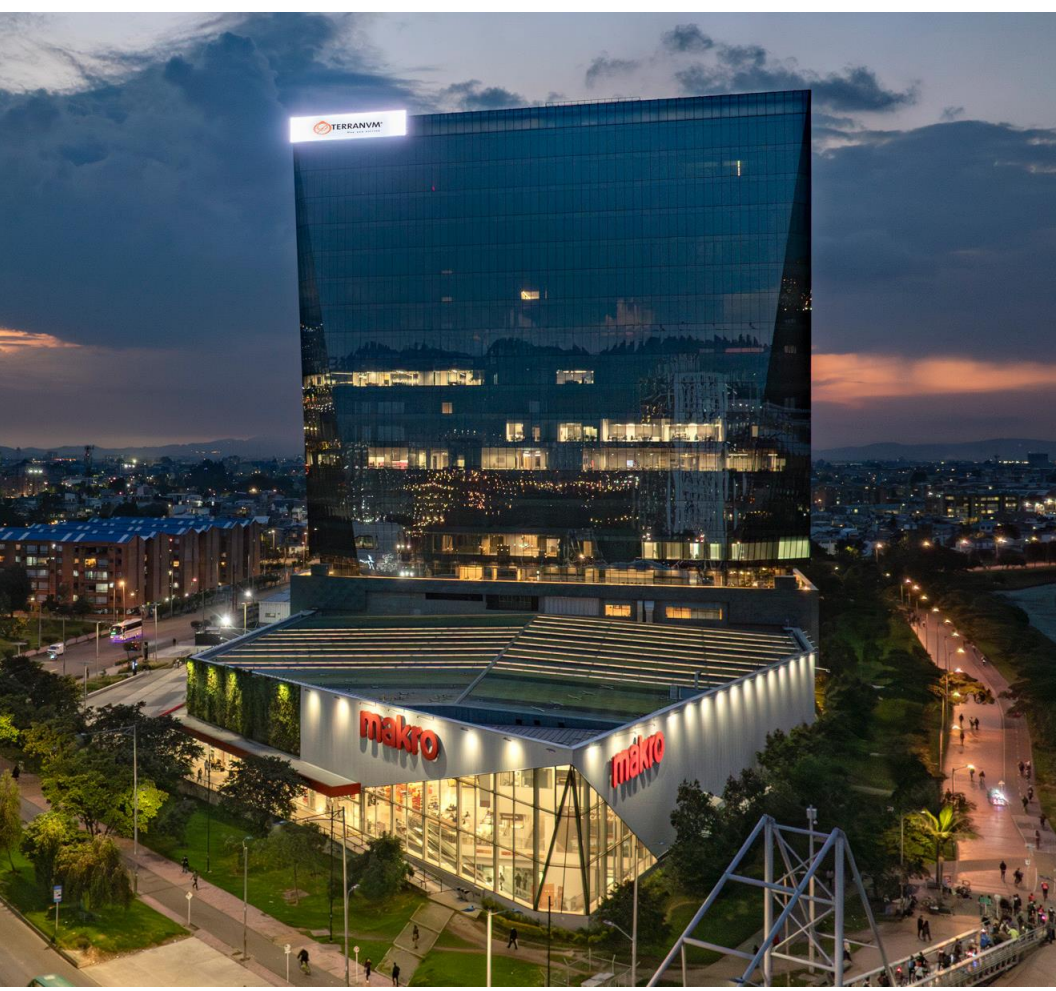
Un ecosistema  
que lo tiene todo

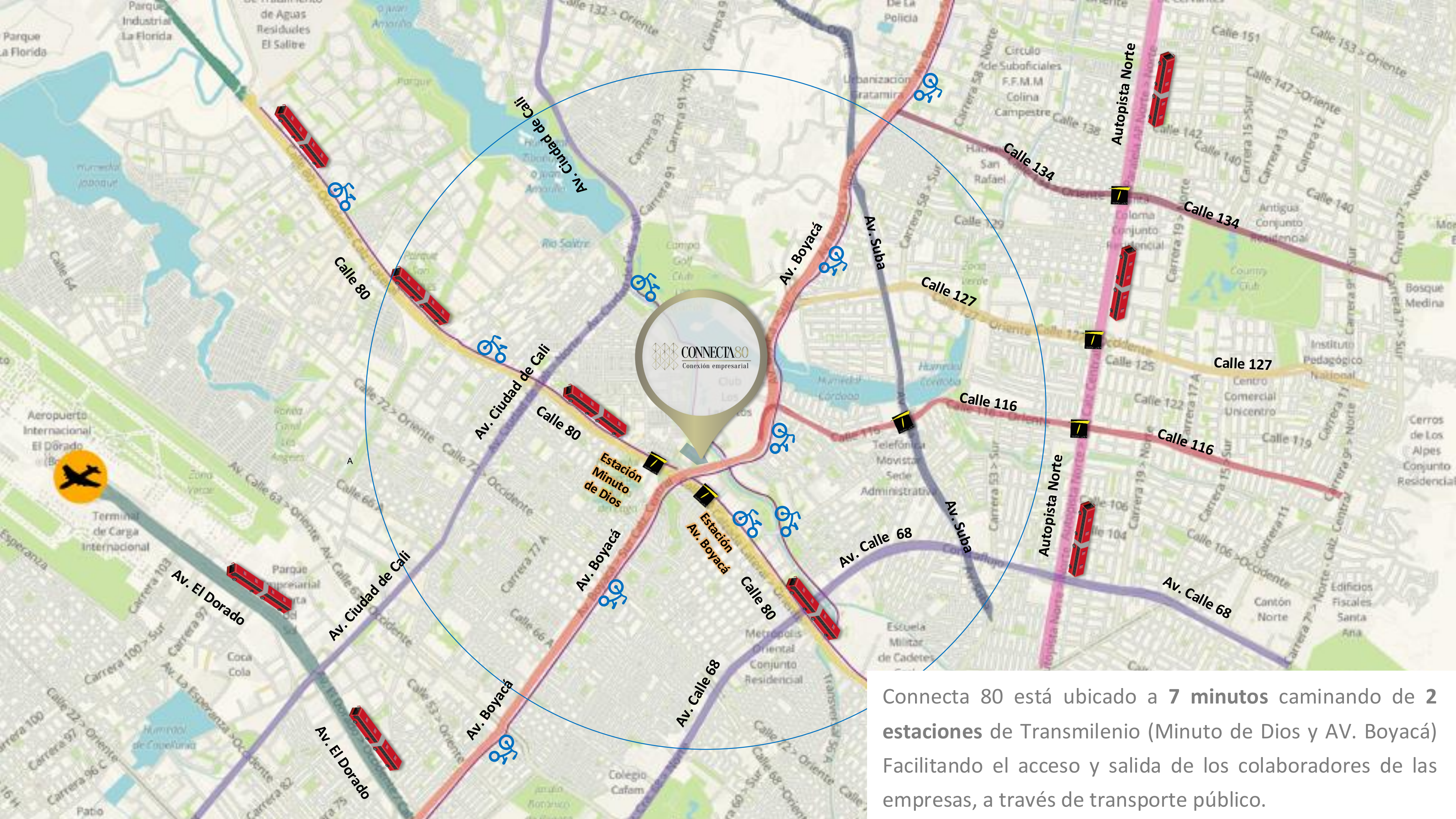




# Un Ecosistema Empresarial con una nueva visión de la experiencia

Connecta 80 redefine el entorno empresarial diseñado para elevar la experiencia de bienestar de los empleados y aumentar la productividad de las empresas. Un proyecto vanguardista donde el diseño, la sostenibilidad y la tecnología se fusionan para ofrecer una nueva visión en espacios para su empresa ubicado en un punto céntrico para acceder con mayor facilidad desde cualquier punto de la ciudad.





Connecta 80 está ubicado a **7 minutos** caminando de **2 estaciones** de Transmilenio (Minuto de Dios y AV. Boyacá) Facilitando el acceso y salida de los colaboradores de las empresas, a través de transporte público.



TORRE FURA





TERRANVM



**32.940 m<sup>2</sup>**  
Área de Oficinas

**6.000 m<sup>2</sup>**  
Zonas Verdes

**9.000 m<sup>2</sup>**  
Área de Retail\*  
\*Incluye tienda Makro



**10 ascensores**  
a oficinas



**4 ascensores**  
Negativos a sótanos



**Altura libre**  
**3.20 m**



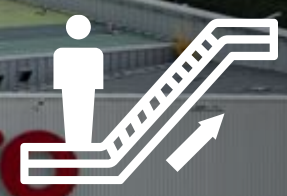
**Suplencia al 100% en**  
**zonas comunes y**  
**privadas**



**Posibilidad aire**  
**acondicionado**



**Detección y extinción**  
**de incendios a punto**  
**cero**



**2 Escaleras**  
**presurizadas**



**Cerca al centro**  
**comercial Titán Plaza**



**CCTV**  
**24/7 365 días**



**Duchas**  
**para empleados**

# TORRE FURA

*Un edificio de última generación*

A medida que **aumenta la calidad del edificio**, también lo hacen las percepciones de los ocupantes, como el **orgullo y el compromiso**.

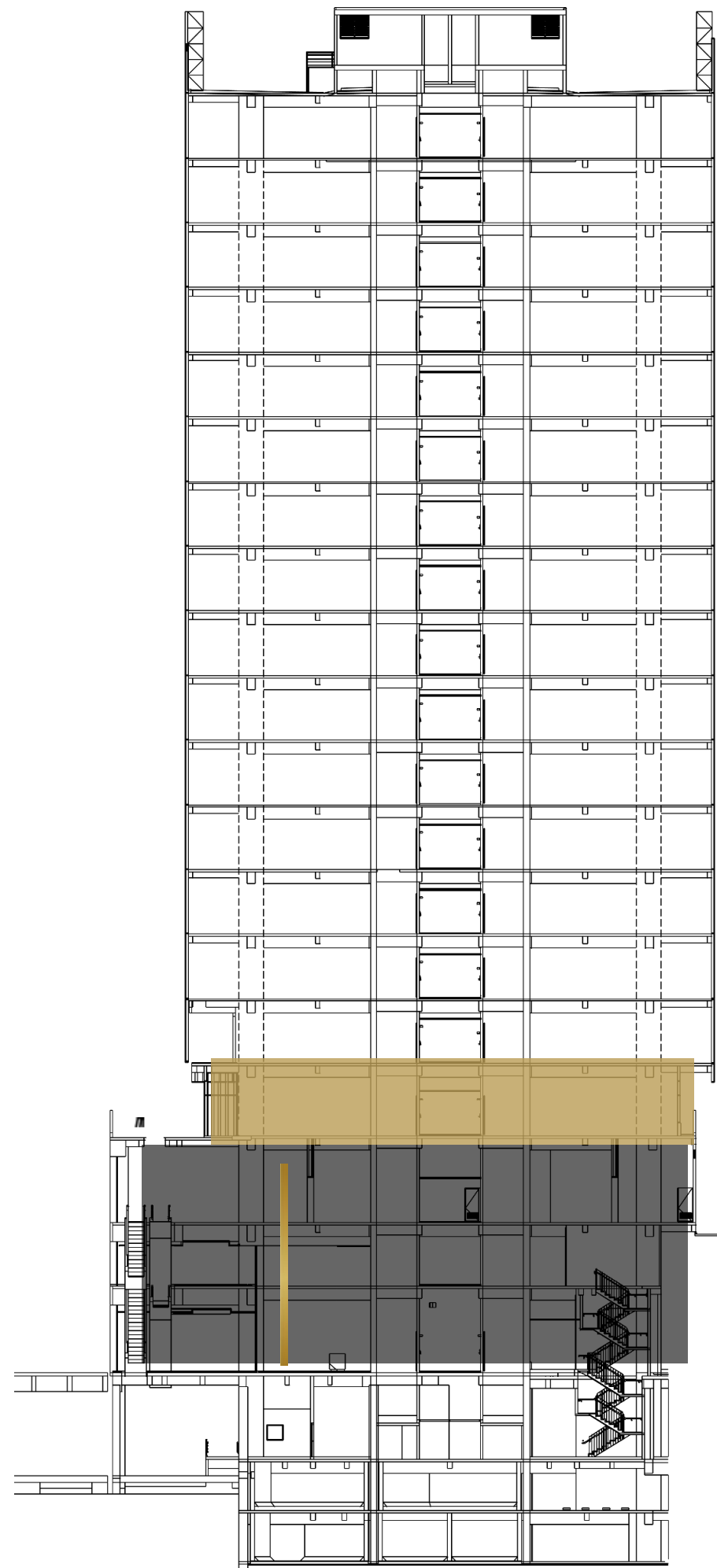
	Edificio De Alta Calidad	Edificio De Calidad Media	Edificio De Baja Calidad
Es probable que permanezca en mi empresa durante el próximo año.	82%	74%	63%
Recomendaría mi empresa como un excelente lugar para trabajar.	80%	65%	43%
Me siento orgulloso de trabajar en mi empresa.	82%	69%	48%
Hablo positivamente de mi empresa con otros.	82%	70%	47%

Fuente: Gensler Global Workplace Survey 2024.

Porcentaje de encuestados que están de acuerdo o muy de acuerdo con estas afirmaciones sobre trabajar en su empresa.



# Actualización del Proyecto



- P4 Amenities
- P3
- P2 Retail
- P1



# DESTINO PARA

Inspirarse y conectar

- Café y Postres**
- Conveniencia**
- Restaurantes**
- Gimnasio**

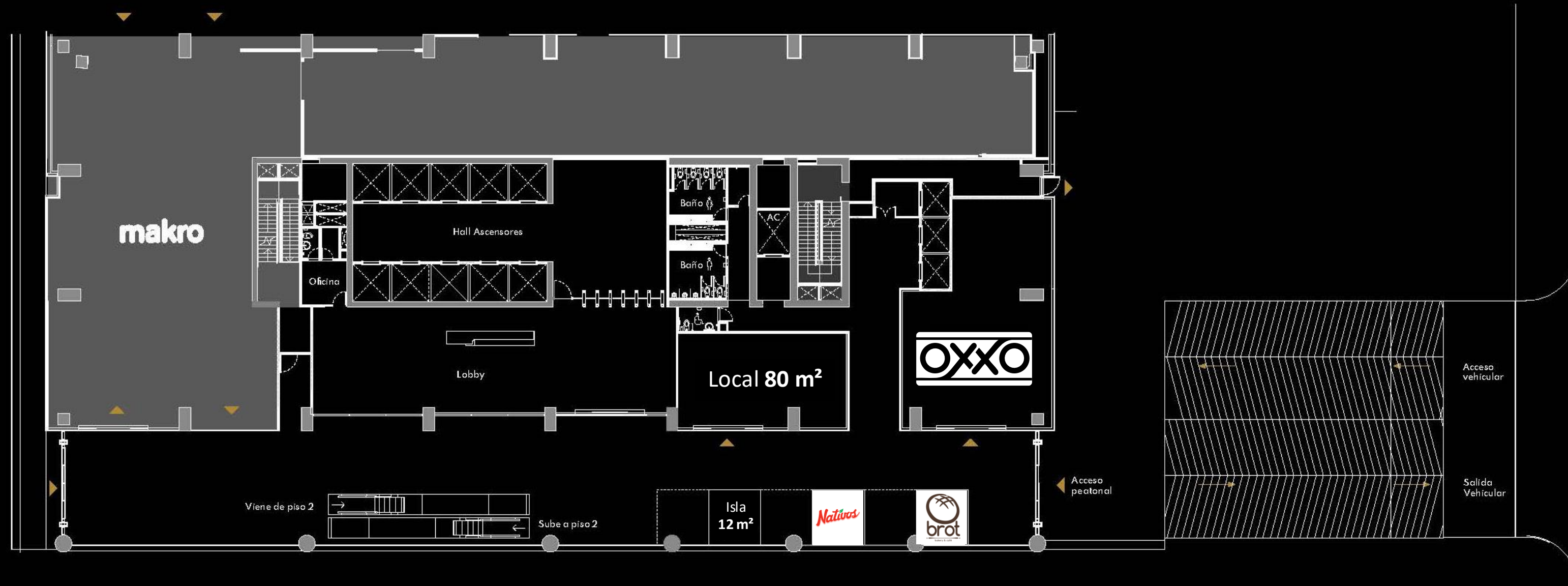
# Piso 1



Av. Boyacá



Canal El Salitre



Calle 81 B

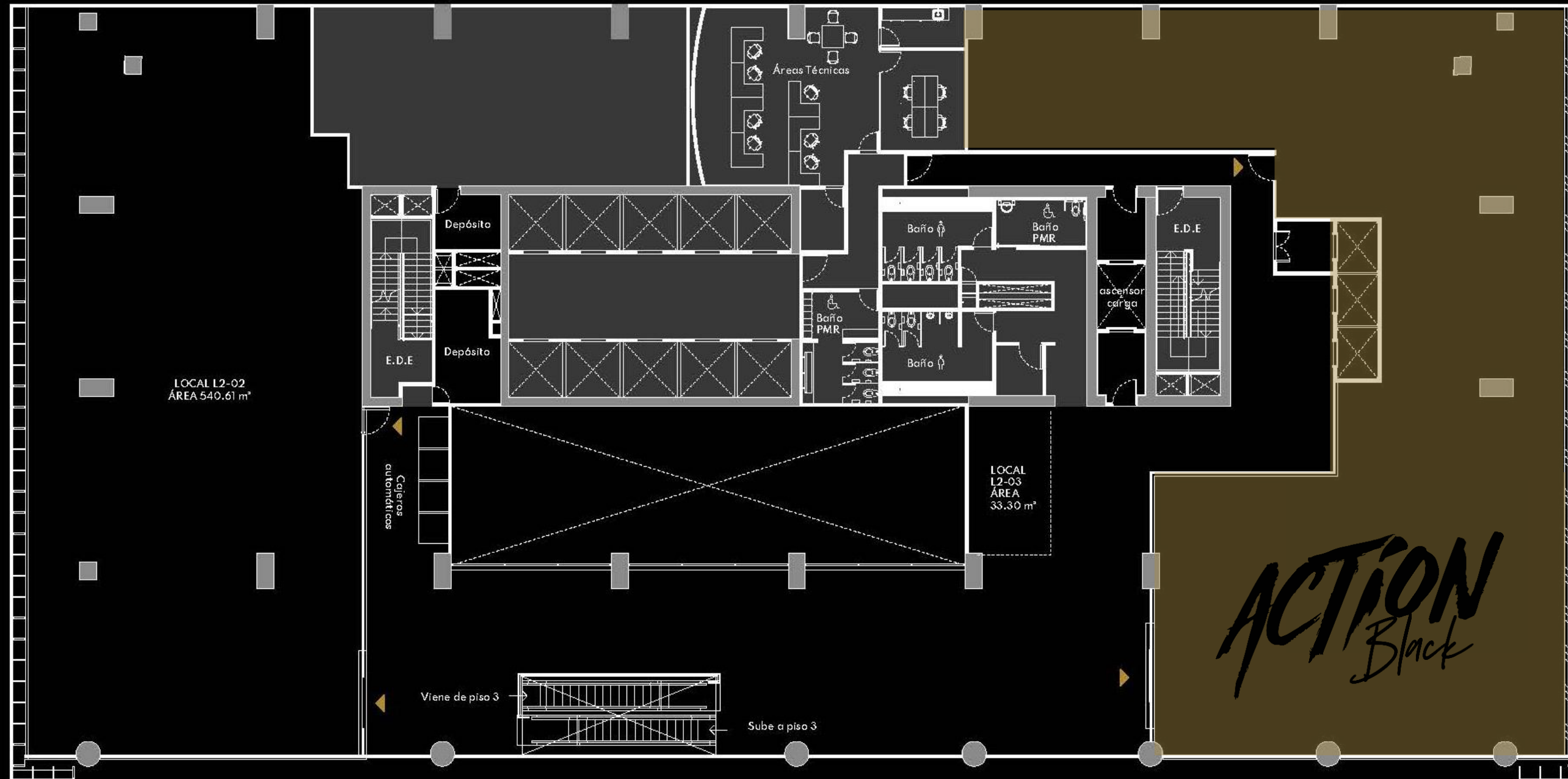
# Piso 2



Av. Boyacá



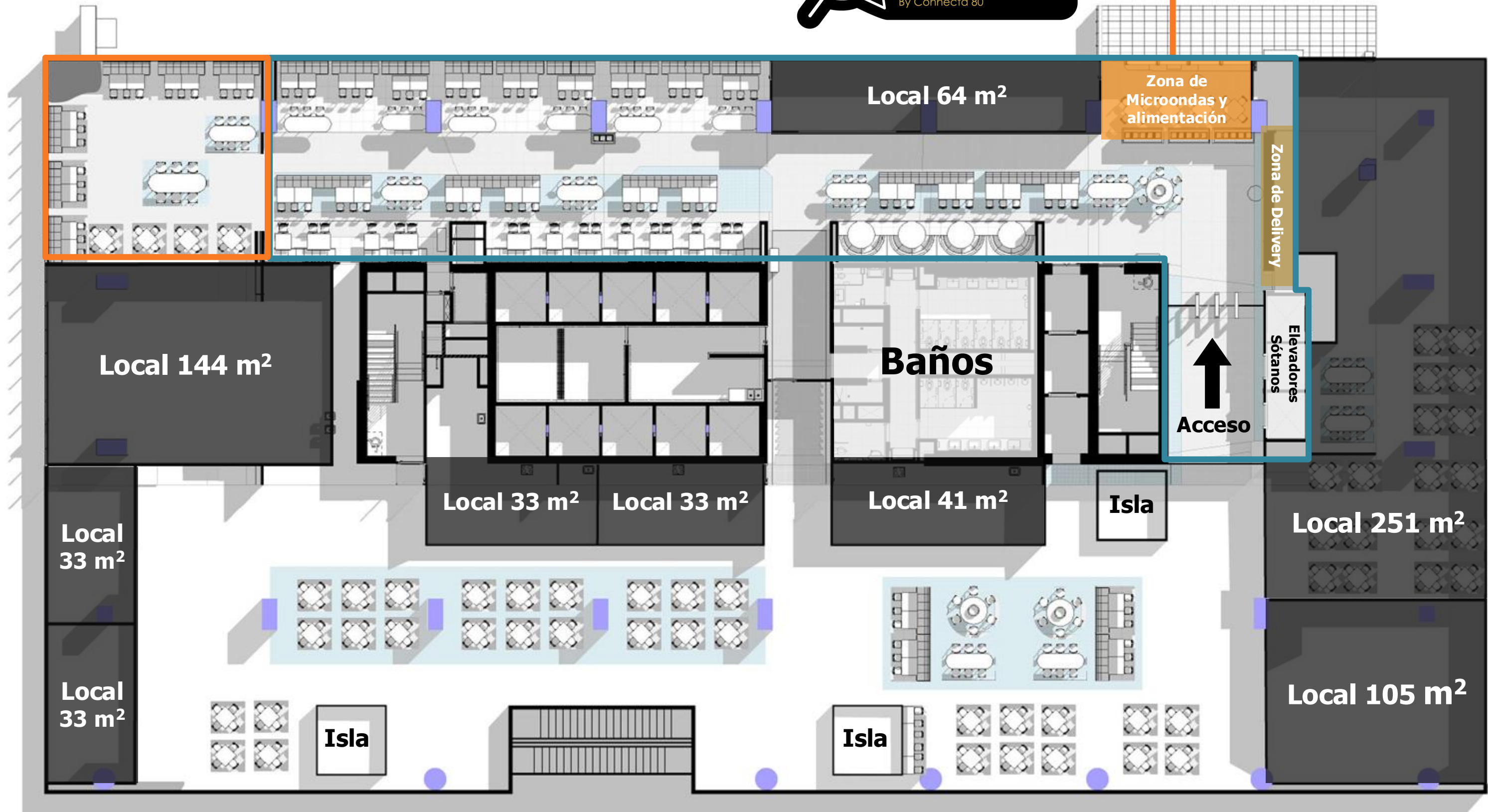
Canal El Salitre



Calle 81 B

Inicio de operación: 28 de Abril

# Piso 3



**ONNA 80**  
PLAZA GASTRONÓMICA

Etapa 1 y 2 : Capacidad 257 personas

Etapa 3

Capacidad total La Lonchera: 319 personas

Capacidad total Zona 80: 180 personas



Todo lo necesario para hacer de la jornada laboral una experiencia más práctica y placentera

# Servicios Complementarios

Connecta 80 cuenta con acceso peatonal directo al Centro Comercial Titán Plaza, el cual complementará la oferta de gastronomía, entretenimiento, moda, conveniencia, supermercados, servicios financieros, entre otros.



# 40

## Restaurantes disponibles



5 minutos caminando



## + 20 categorías

- Bancos
- Gastronomía
- Moda y accesorios
- Conveniencia
- Juguetería
- Tecnología
- Diversión y entretenimiento
- Hogar
- Turismo
- Salud, belleza y perfumería

## Restaurantes



## Plazoleta de Comidas





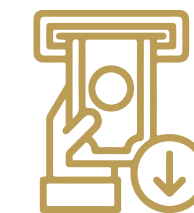
# Servicios Adicionales



Supermercado



Café y Charcutería



Cajeros Automáticos



 **Bancolombia**

 **DAVIVIENDA**

 **Scotiabank**

 **servihanca**

# Piso 4 - Amenities





# SPACES.

Ubicado en el piso 5, Spaces ofrece acceso a espacios de trabajo que se adecúan a dinámicas más flexibles.



Enmarcamos nuestras iniciativas en

# 3 PROGRAMAS

con **Propósito,**

de acuerdo con las **necesidades actuales de la comunidad** de nuestros proyectos del sector de oficinas y del sector logístico.



**EXPERIENCIA  
Y CULTURA**

## Generar una experiencia única en nuestros proyectos

Todos los residentes hacen parte de nuestra comunidad, por eso, enfocamos nuestros esfuerzos en diferentes actividades de integración.



**CALIDAD DE VIDA  
FÍSICA Y  
EMOCIONAL**

## Promover la salud física y mental de nuestra comunidad

A través de campañas pedagógicas, charlas y talleres que impacten de manera positiva



**APORTE SOCIAL  
Y AMBIENTAL**

## Unir esfuerzos por el progreso social y ambiental de la comunidad

Involucrando a nuestros clientes y residentes en actividades de voluntariado, campañas de sensibilización ambiental y más acciones sociales.

# Sostenibilidad/Bienestar



Diseñado con la última tecnología en construcción sostenible, Connecta 80 contribuye a proteger el medio ambiente y ayuda a optimizar los recursos de las empresas.



Connecta 80 es el primer proyecto certificado Fitwel en Colombia.

**23%** Mayor iluminación



**11%** Mejor ventilación



**28%** Ahorro de energía eléctrica



**62%** Ahorro de agua



Ubicación y acceso



Salud mental y bienestar



Espacios interiores



Actividad Física



Alimentación saludable



Impacto Ambiental



# 6.000 m<sup>2</sup>

## Zonas Verdes

Los espacios con plantas y vistas al exterior mejoran un

# 19%

## El Bienestar Psicológico

lo que se correlaciona con un aumento de la creatividad y la innovación.

Fuente: "Human Spaces Global Impact Report" psicólogo Sir Cary Cooper (2015)



# ¿Cómo operamos en nuestro día a día?

## Building Management Systems

Plataforma tecnológica que permite monitorear en tiempo real los equipos críticos del edificio, y actuar ante cualquier eventualidad, las 24 horas del día. Gracias a esta tecnología, logramos también **eficiencias operacionales de al menos un 30%**, utilizando rutinas virtuales para gestionar los equipos de forma más inteligente.

Este sistema almacena los datos de los sensores integrados, lo que nos permite analizarlos a profundidad y, en el futuro, aplicar inteligencia artificial para optimizar aún más nuestras operaciones. Así podemos anticiparnos a posibles fallas y estimar **ahorros de hasta un 15% en consumo de energía eléctrica**, contribuyendo al bienestar y sostenibilidad del edificio.



Ahorro de agua



Monitoreo de alarmas por BMS



Reducción de costos de operación



Ahorro de energía



Eficiencia



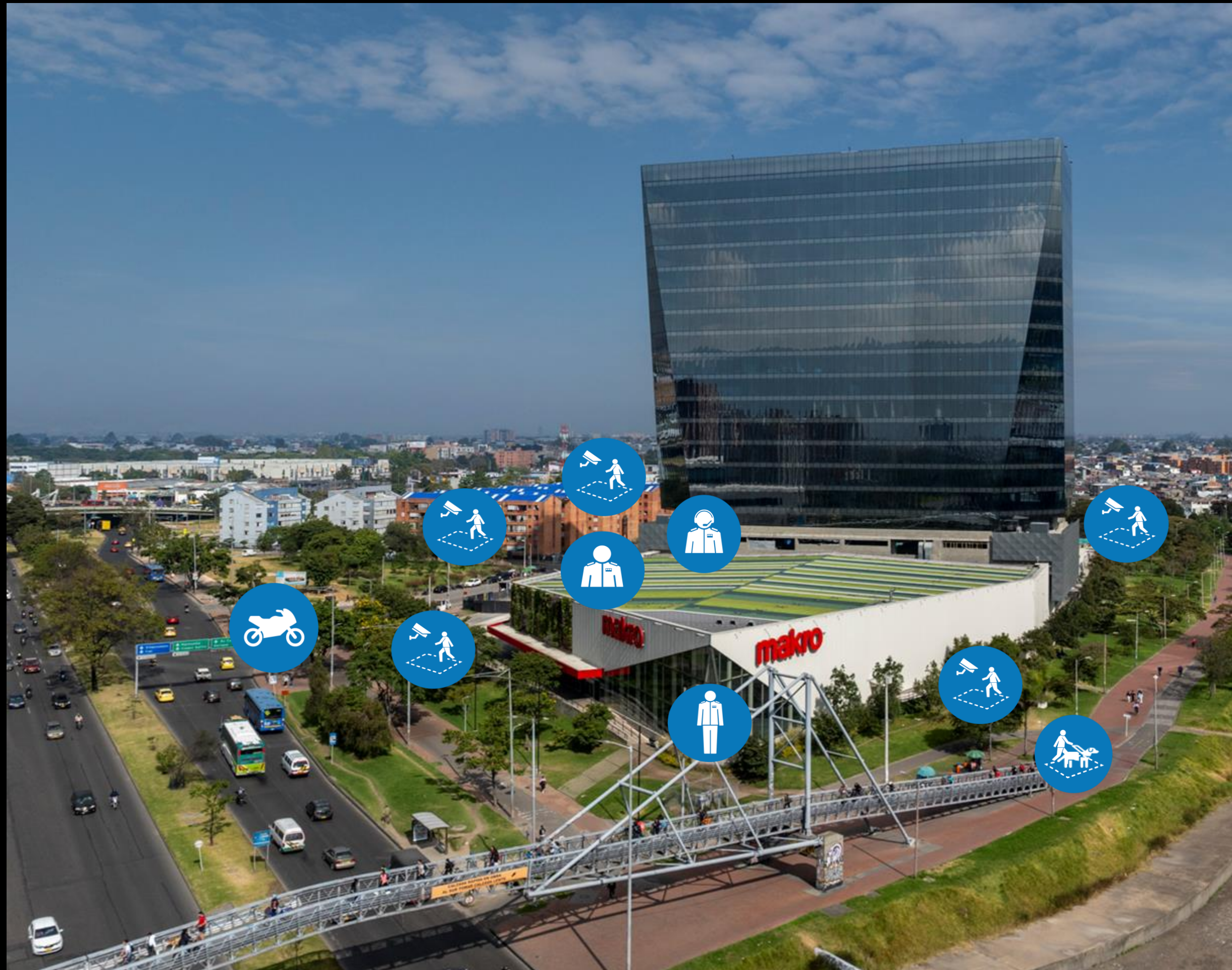
Prevención de posibles fallas

Connecta 80 cuenta con un esquema de vigilancia con el fin de **garantizar la seguridad al interior y en el perímetro** del proyecto

**Seguridad para los ocupantes**



# Esquema de Seguridad Connecta 80



Supervisor Seguridad Física



Operador de Medios Tecnológicos  
(Monitoreo 24 horas)



170 Cámaras de seguridad en el complejo



Seguridad Interna 6 puntos de control  
(se contempla guarda en el puente peatonal)



Seguridad Controles de Acceso



Seguridad Perimetral  
(1 guarda motorizado)



Seguridad Acompañamiento 1 guarda  
canino en perímetro del edificio



Es importante destacar que los datos de seguridad mencionados previamente del esquema de seguridad que se implementará en Connecta 80. pueden estar sujetos a cambios según condiciones del edificio.

Frente de seguridad con aliados del entorno



**makro**



## Articulación de equipos para fortalecer la seguridad en la zona:

- **Mesas de trabajo** con participación de la policía y la alcaldía de Engativa
- Presencia de la policía comunitaria de la estación Engativá y policía del cuadrante del CAI Serena
- **Relacionamiento** con los responsables de seguridad de los conjuntos cercanos y **creación de redes de apoyo.**





# Plan de Mejoramiento



Planes mancomunados con el centro comercial Titán, conjuntos aledaños y alcaldía de Engativa, tales como:



Implementación de seguridad en el puente peatonal



Iluminación costado occidental de la Av. Boyacá



Pintura mural exterior conjunto Terranova



Adopción de parques aledaños



Embellecimiento de zonas verdes

# Otras Novedades



# Logo en Valla Digital

*\*Imagen de referencia sujeta a cambios*

*\*Valla digital habilitada desde Marzo 2025*



# Calle 81B

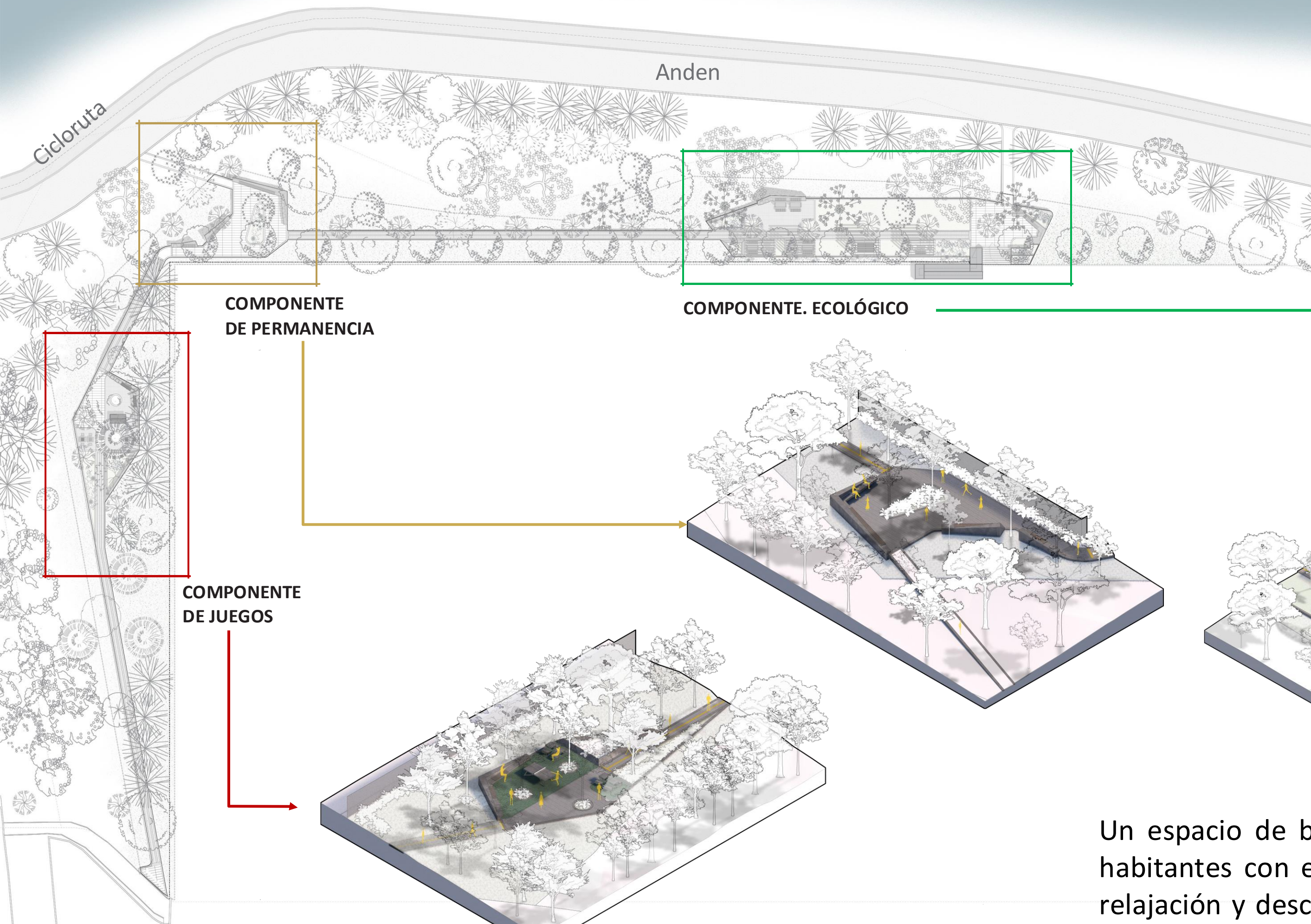
## Espacios que aportan a la sostenibilidad y el bienestar

- **Demarcación y señalización en la vía:** Mejoramiento de la circulación vehicular para evitar el estacionamiento indebido en la zona.
- **Incremento del área de andenes para mejorar la circulación de la población en el edificio.**
- **Mobiliario urbano,** generando áreas de congregación para una mejor experiencia del entorno.
- **Organización de las ventas informales.**



Rio Arzobispo

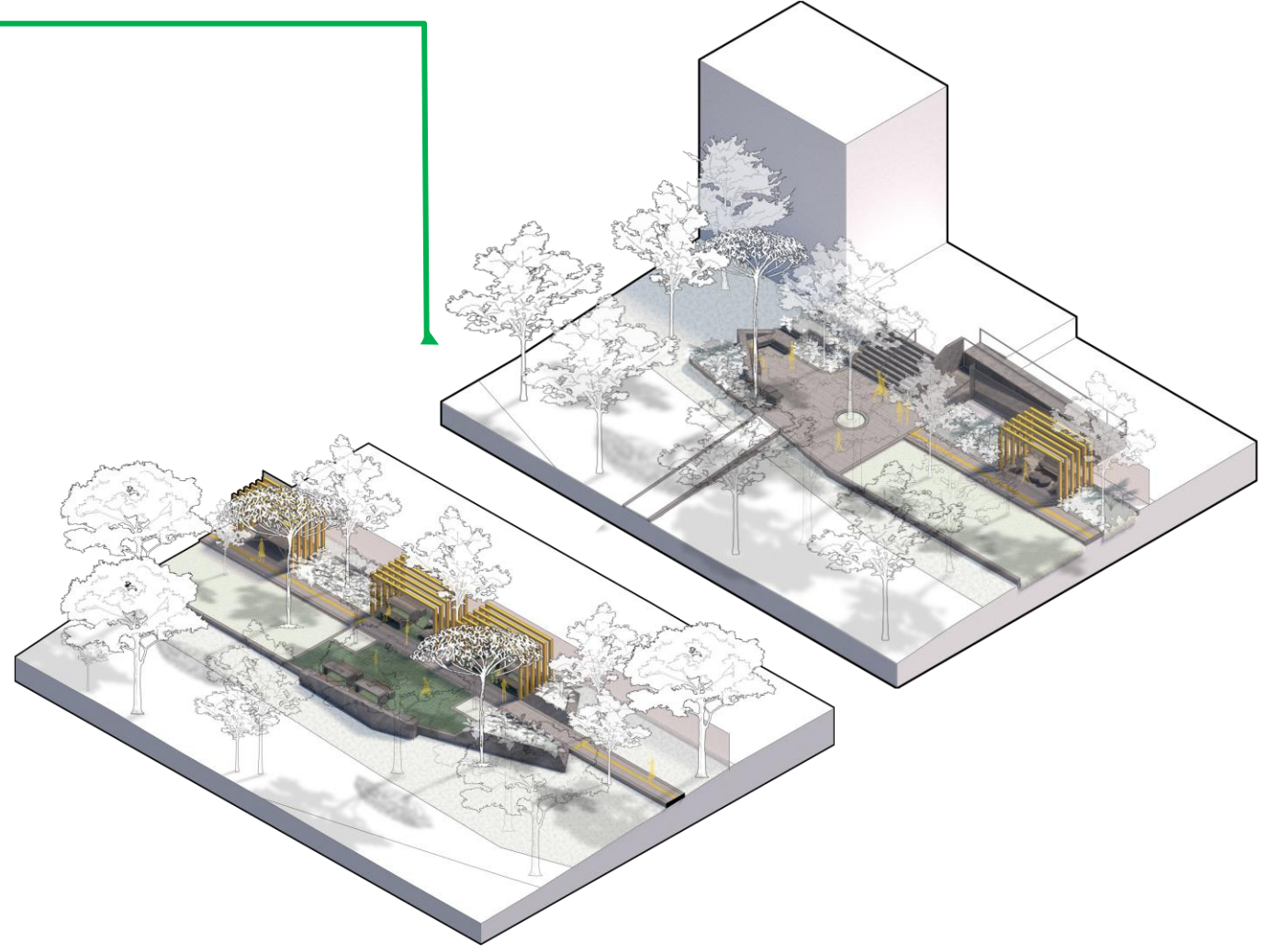
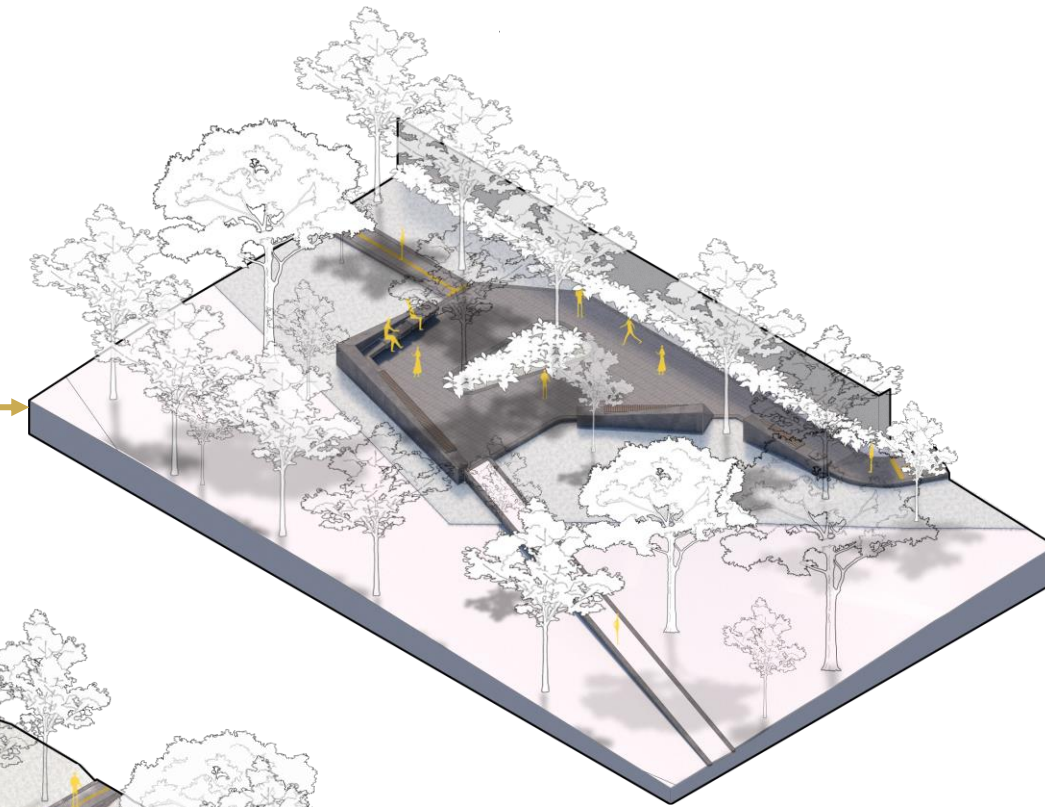
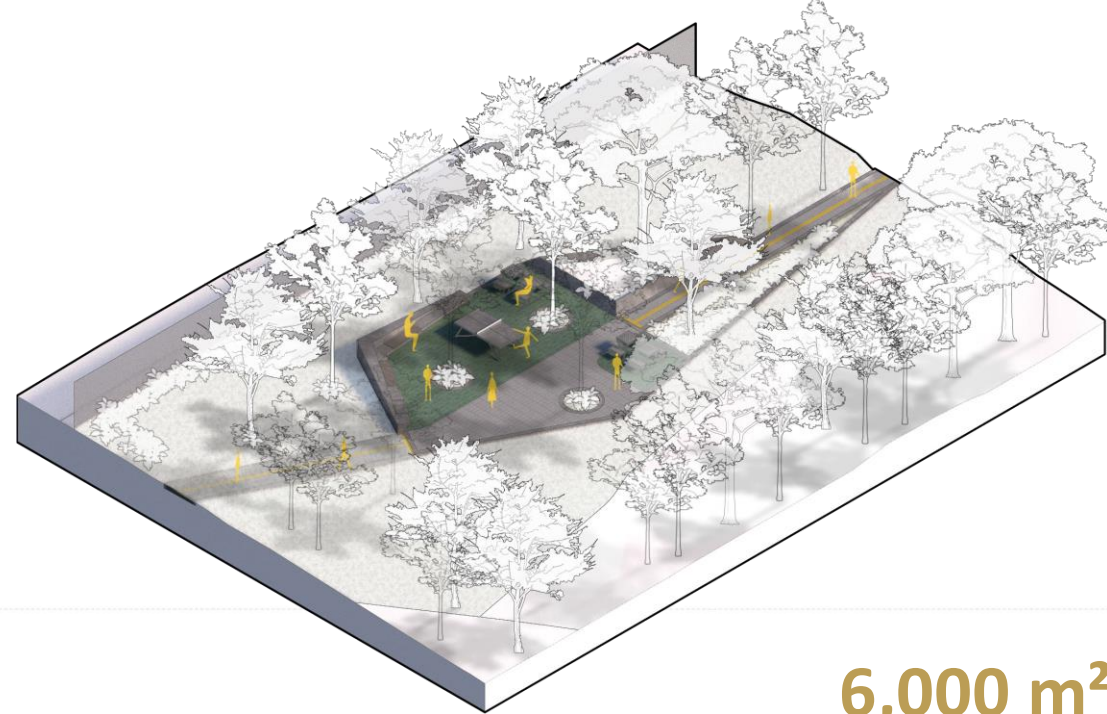
# Parque Lineal



COMPONENTE DE PERMANENCIA

COMPONENTE ECOLÓGICO

COMPONENTE DE JUEGOS



Acceso Carga

**6,000 m<sup>2</sup> de área total**

Un espacio de bienestar diseñado para conectar a sus habitantes con el entorno natural, ofreciendo áreas de relajación y descanso que enriquecen la experiencia del lugar

# Nuevo Bici Puente

Intervención que mejorará la circulación y acceso de los residentes y visitantes de Connecta 80





**Terranum+** es un servicio diseñado para optimizar la experiencia de las empresas dentro de nuestros espacios corporativos, a través de soluciones integradas de servicios para la operación.

**TERRAUM+**  
Servicios para su empresa

# Más servicios para su empresa



## SERVICIOS DE LIMPIEZA

Limpieza diaria de:

- Puestos de trabajo
- Baños
- Zonas de cafetería
- Barrido y/o aspirado
- Despapelado
- Gestión de residuos
- Servicio básico de cafetería

## MANTENIMIENTO LOCATIVO

- Reparaciones menores de tipo locativo
- Puestos de trabajo
- Cambio de luminarias
- Pintura
- Cambio de tomas eléctricas
- Servicios de plomería, corrección de fugas
- Resanes y cambios de cielorasos
- Cerrajería



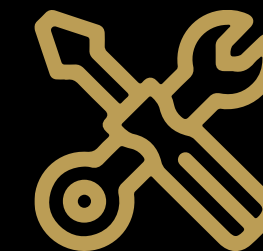
SUMINISTRO Y REPOSICIÓN DE VIDRIOS



MAINTENIMIENTO RCI



HIDROSANITARIOS



MANTENIMIENTO DE PUERTAS INDUSTRIALES



CERRAJERÍA

## Servicios Especiales

# Vista Panorámica

Vista Sur



Vista Norte



Vista Oriente



Vista Occidente



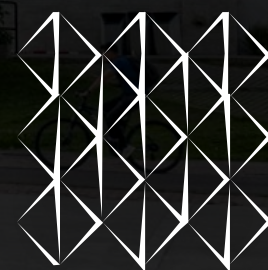


TERRANVM  
VALOR EN MOVIMIENTO

makro

makro

makro



CONECTA 80

Conexión empresarial